

**Aprendizagem em
Grupo: resultados da
aplicação das
metodologias PBL e
TBL.**

HISTÓRICO

Fundada em 2000

Início das atividades em 2002

Número de Cursos: **15**

Número de Discentes: **1.326**

Número de Docentes: **86**

Perfil dos discentes:

Residem em Manhuaçu: **623**

Residem fora da Cidade: **703**

Trabalham: **85%**





Mudança no Perfil dos Discentes

Necessidade de renovação das
Metodologias de Ensino

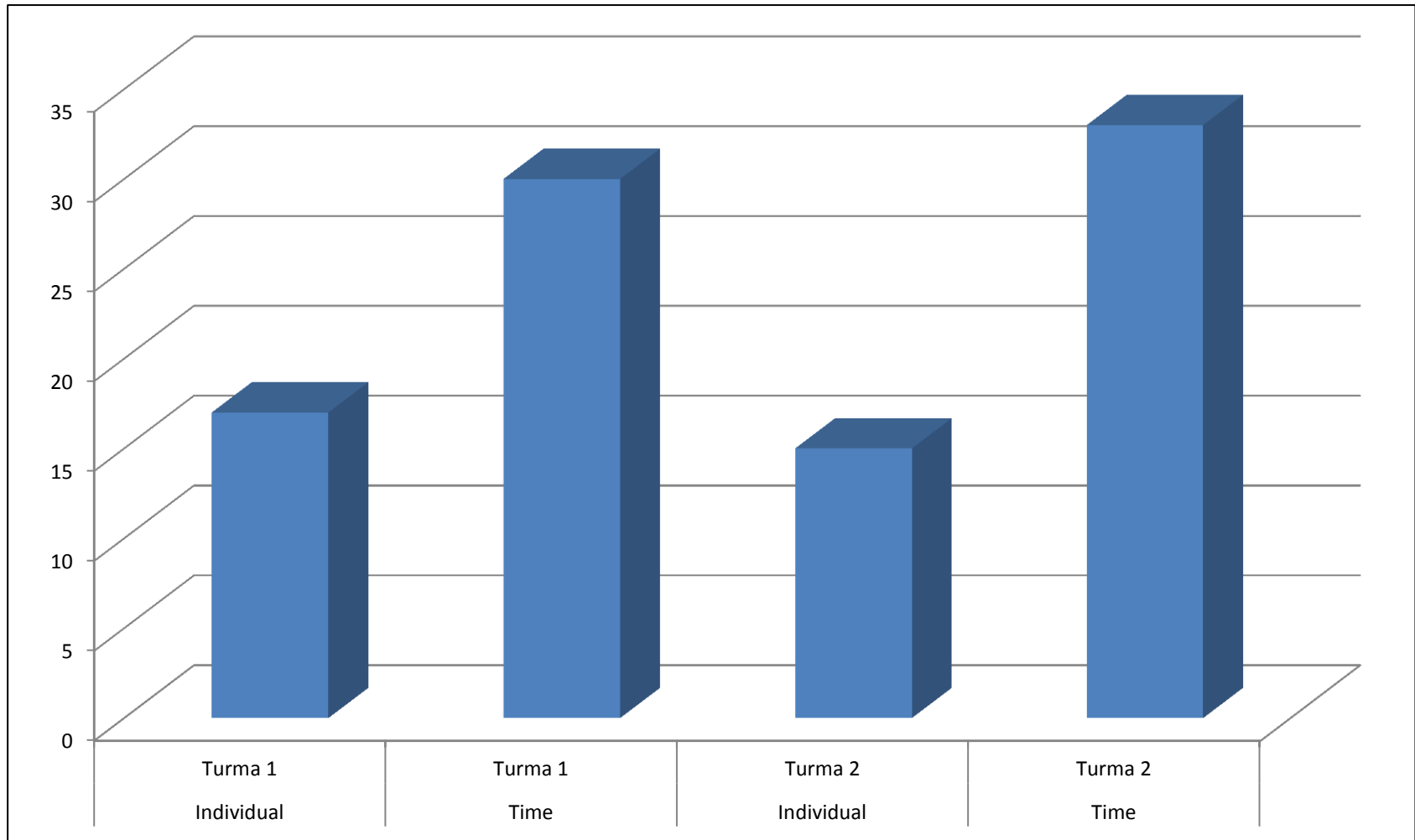
O método procura instigar a curiosidade, já que o aluno é levado a encontrar as respostas a partir de seus próprios conhecimentos e de sua interação com a realidade e com os colegas.

Metodologia:

- ✓ Turmas dos cursos de Administração, Gestão Ambiental e Análise e Desenvolvimento de Sistemas.
- ✓ Questionário Google Docs.
- ✓ Estudo de Caso: quanti-quali.

"A possibilidade de compartilhar dúvidas e questionamentos com outros colegas promoveu uma maior reflexão sobre o tema estudado e, conseqüentemente, um aprendizado significativo".

Média das Notas:



" [...] a linguagem usada pelos estudantes possibilita o processo de aprendizagem, já que o distanciamento do docente pode advir dessa diferença [...]".

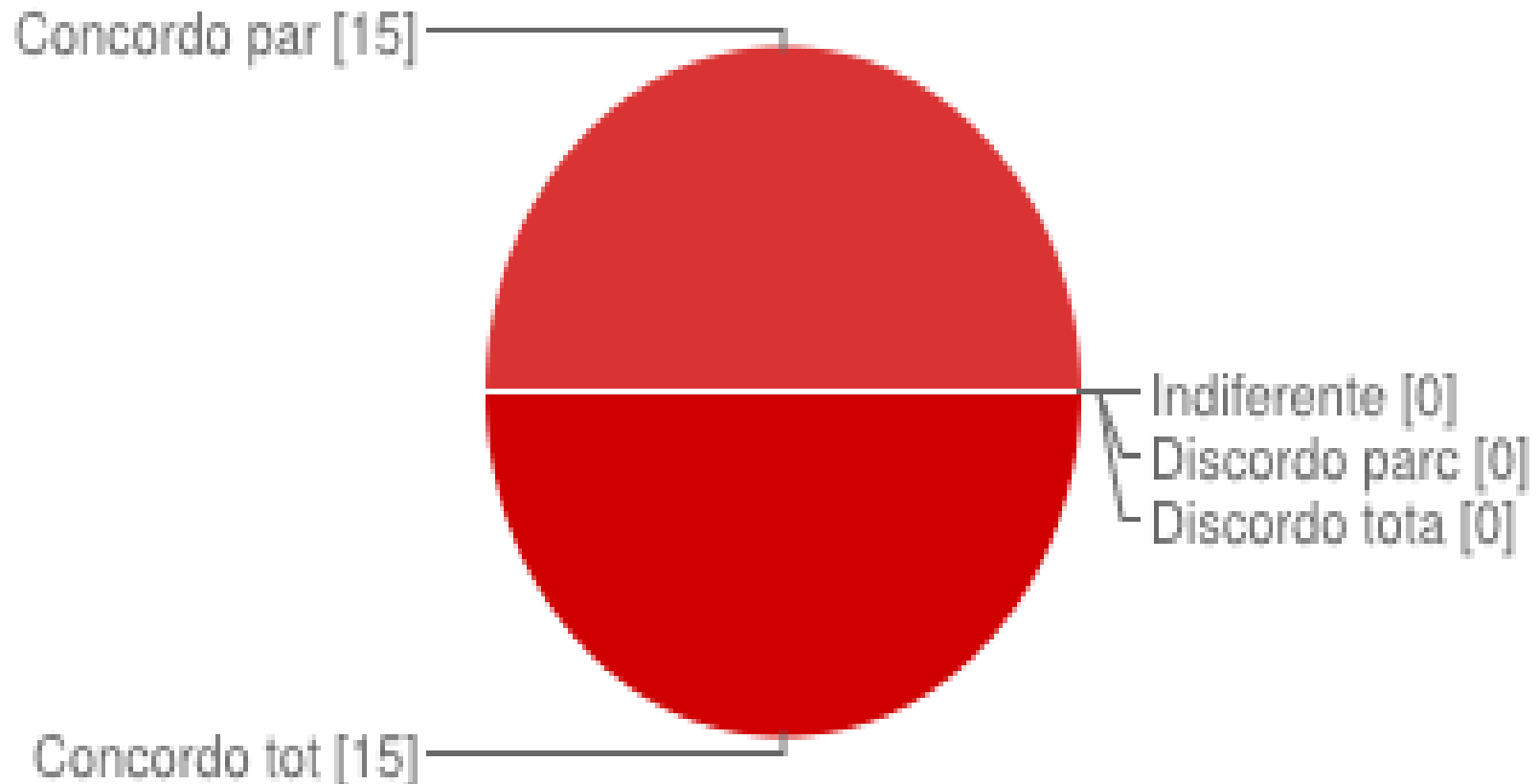
"Além disso, o professor, por ministrar uma disciplina há bastante tempo, acaba esquecendo os principais pontos nos quais os alunos têm dificuldades de aprendizagem".

"O estudante que tão logo aprendeu identifica mais facilmente essas questões, sendo capaz de ajudar o colega, sanando suas dúvidas".

Habilidades Desenvolvidas:



Metodologia Ativa e Aprendizagem:



Metodologias Ativas:

